



Synthèses graphiques

Anne Bernardi - vivredudessin.com

01 De quoi s'agit-il ?

Les synthèses graphiques (ou « notes croquées ») que je vous propose...

... sont un moyen original de conserver le souvenir de votre évènement. Qu'il s'agisse de vulgariser des notions en direct pour le grand public, d'animer une conférence ou une table ronde en dessinant en live, ou de synthétiser les informations pour réaliser une synthèse de travail, j'adapte mes notes graphiques à vos besoins et votre public.



Dessins en direct lors des Assises de la Culture à Riom, pour RLV (détail)



Vulgariser l'égalité devant un public de collégiens, lors de la Journée de la Femme, Hôtel du Département (détail).



Conserver une trace des conférences de spécialistes pour un public professionnel (ici, une conférence autour de l'esprit critique) (détail).

Déroulé d'une journée de prestation

Matinée :

1- Temps d'accueil

2- Présentation des partenaires, élus, intervenants

3- Conférences

Avant le jour J :

Je vous demande vos supports de communication pour m'informer sur les thématiques abordées, et adapter mon style graphique à la charte graphique de votre événement. Le matériel est testé en amont, ou je prends contact avec le technicien de l'endroit où se déroulera l'évènement. Je peux également vous demander un trombinoscope des intervenants.

le jour J :

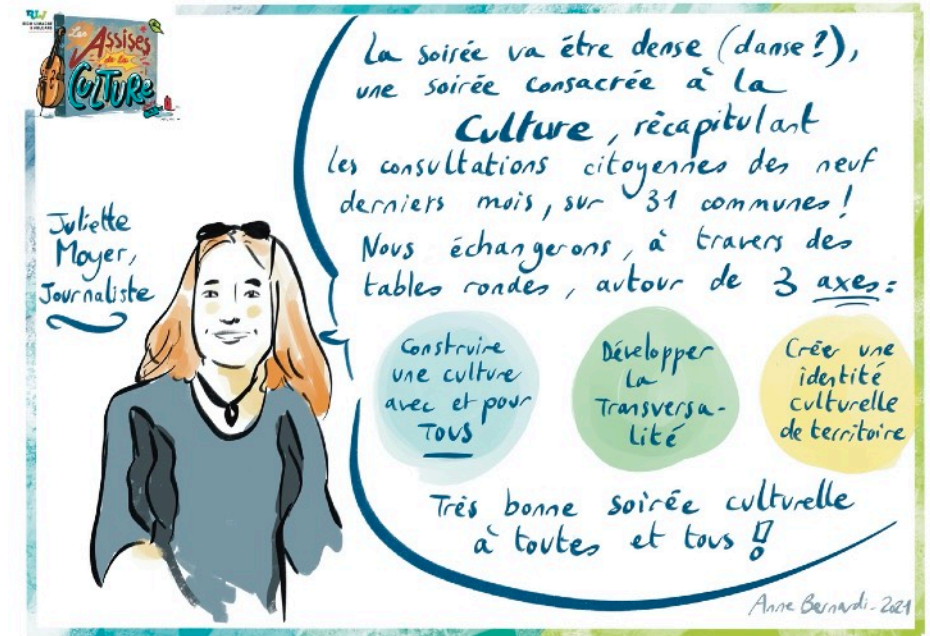
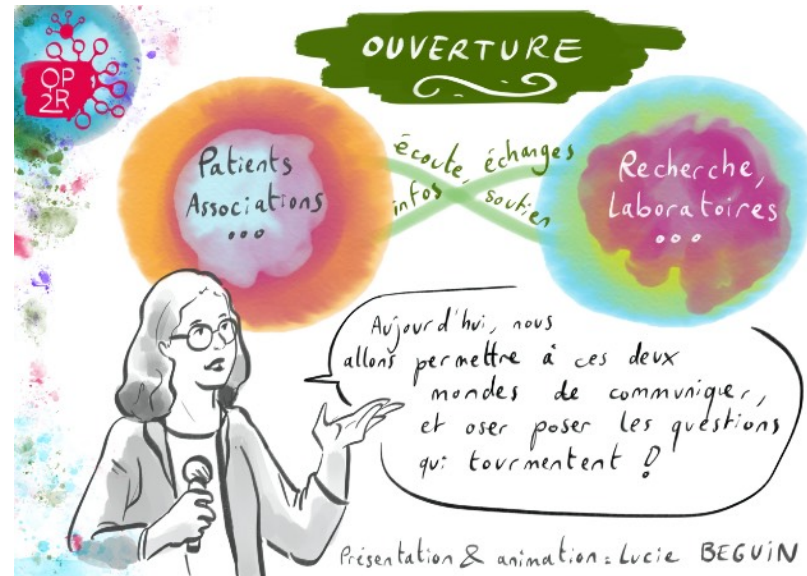
J'arrive en avance pour repérer les lieux, tester la compatibilité matérielle, et prendre contact avec l'équipe. Je peux commencer à dessiner un dessin d'ambiance, ou une planche « micro-café » (quelles sont les attentes des participants à la journée), etc.



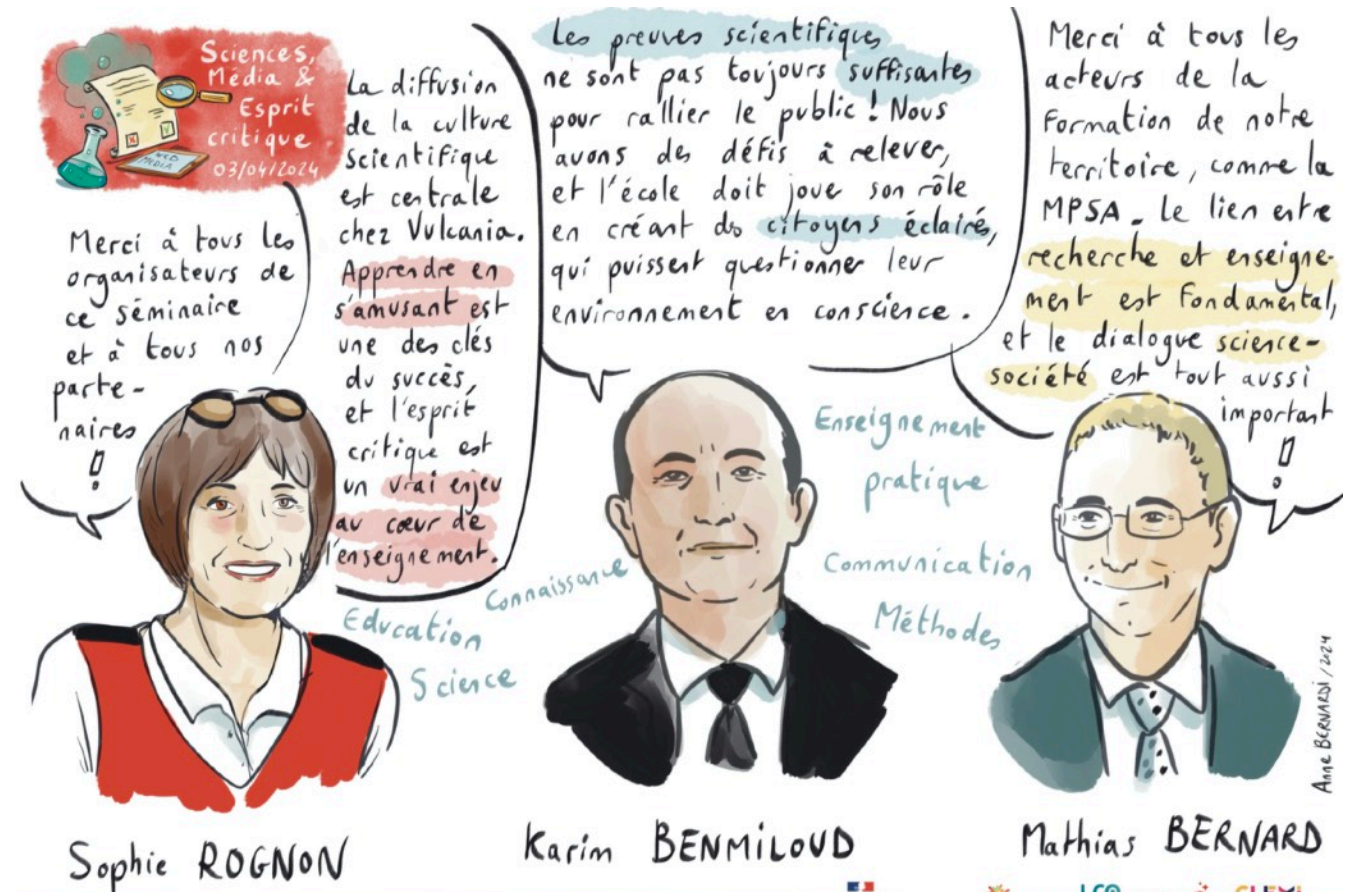
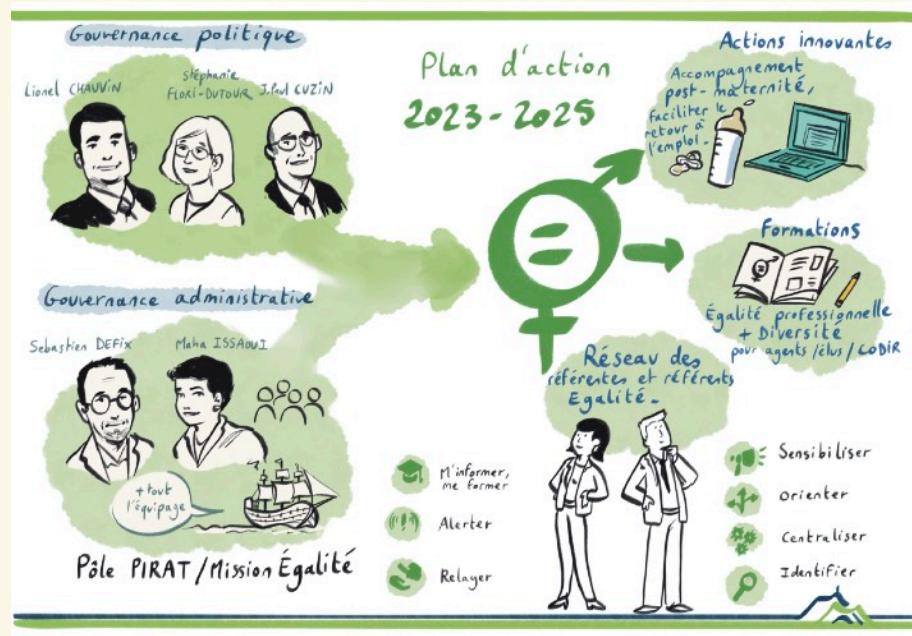
03 Présentation des partenaires, élus, intervenants...

Avant que la conférence ne débute...

... je réalise une planche avec les portraits des personnes intervenant, en résumant en quelques phrases leur discours.

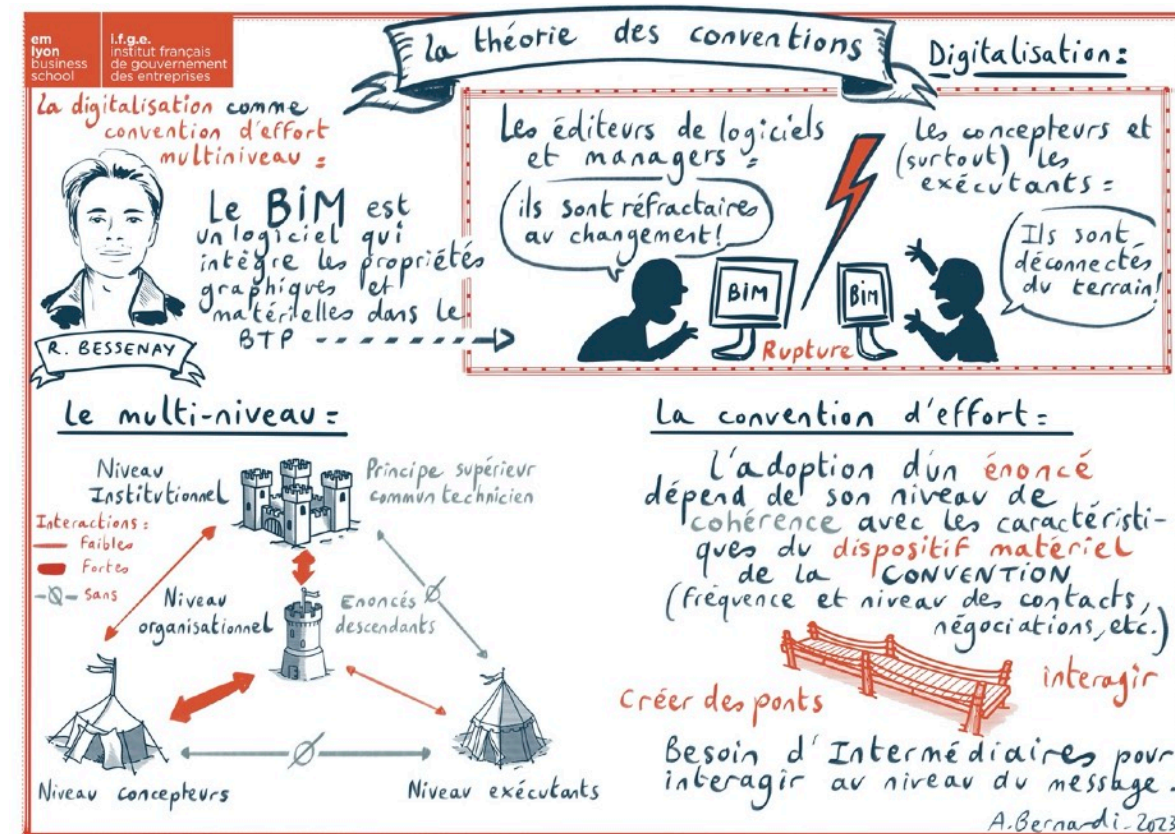
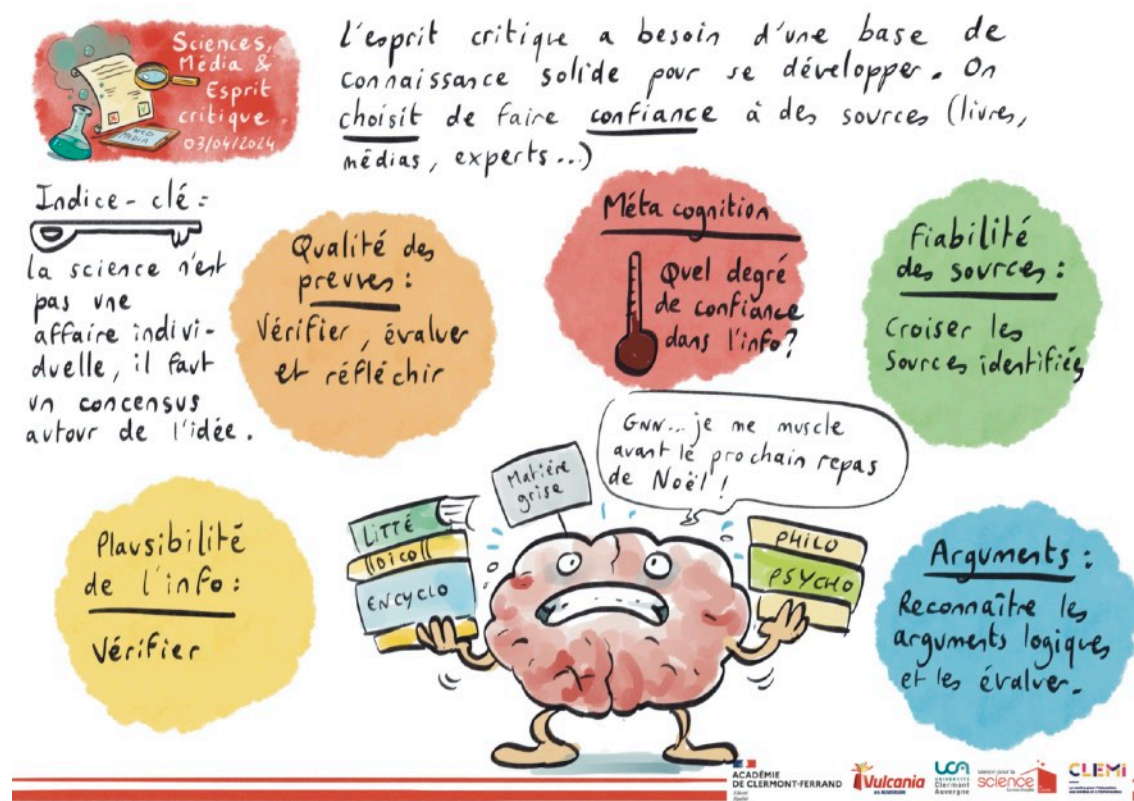


Je peux également réaliser une planche retraçant le plan d'action d'une équipe, pour donner une vue d'ensemble.



04 Conférences ou tables rondes

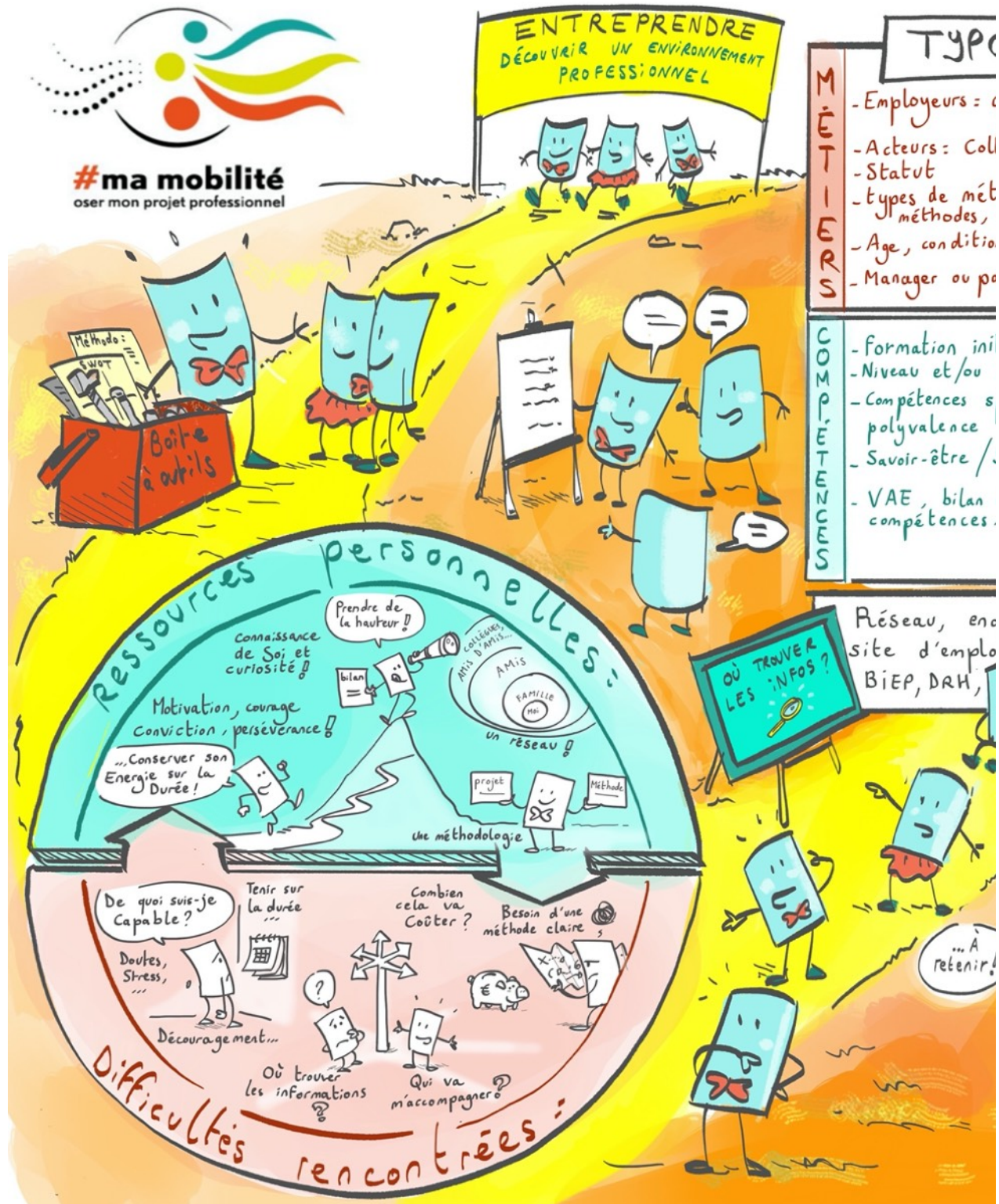
Durant la conférence, mes dessins peuvent être diffusés en direct, ou n'être projetés qu'à certains moments (lors des questions du public, par exemple). Ce point est à définir avec le client et les intervenants. Je mixe dessins et texte (mots clés, schémas, etc.), pour dresser des synthèses graphiques des propos et notions abordées. Je réalise environ une planche en quinze minutes, au format A3, en 300 dpi, et je travaille sur Procreate avec mon iPad Pro.



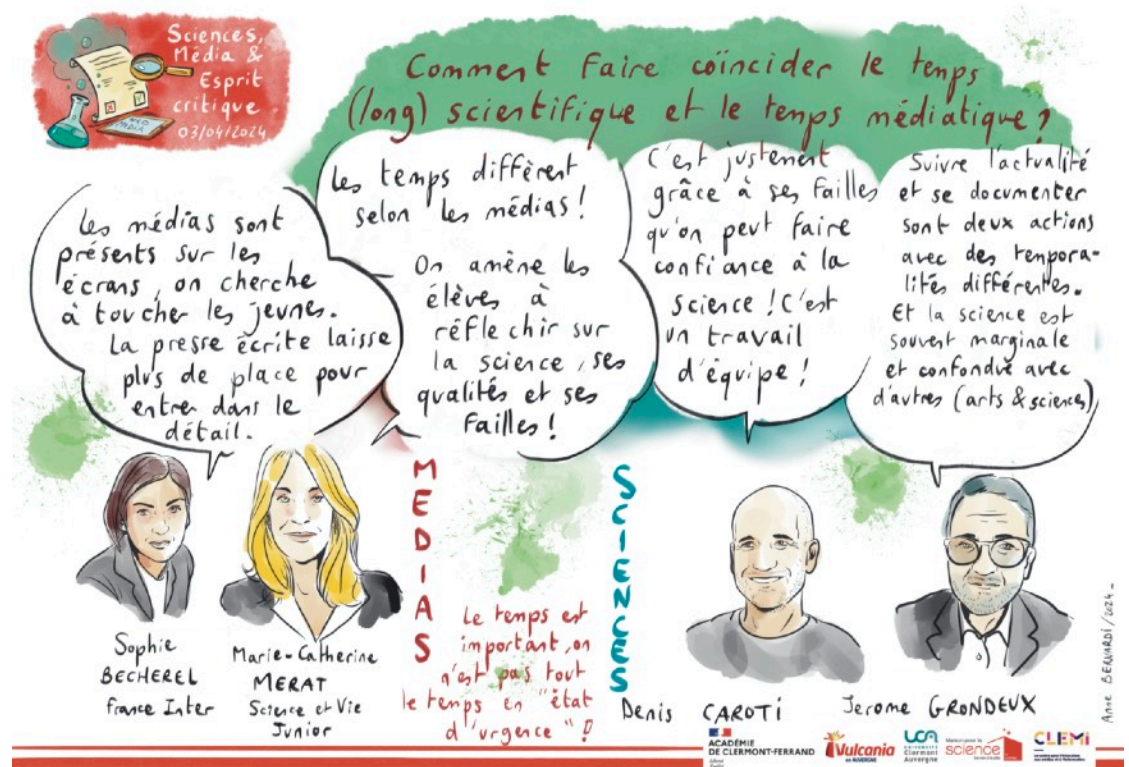
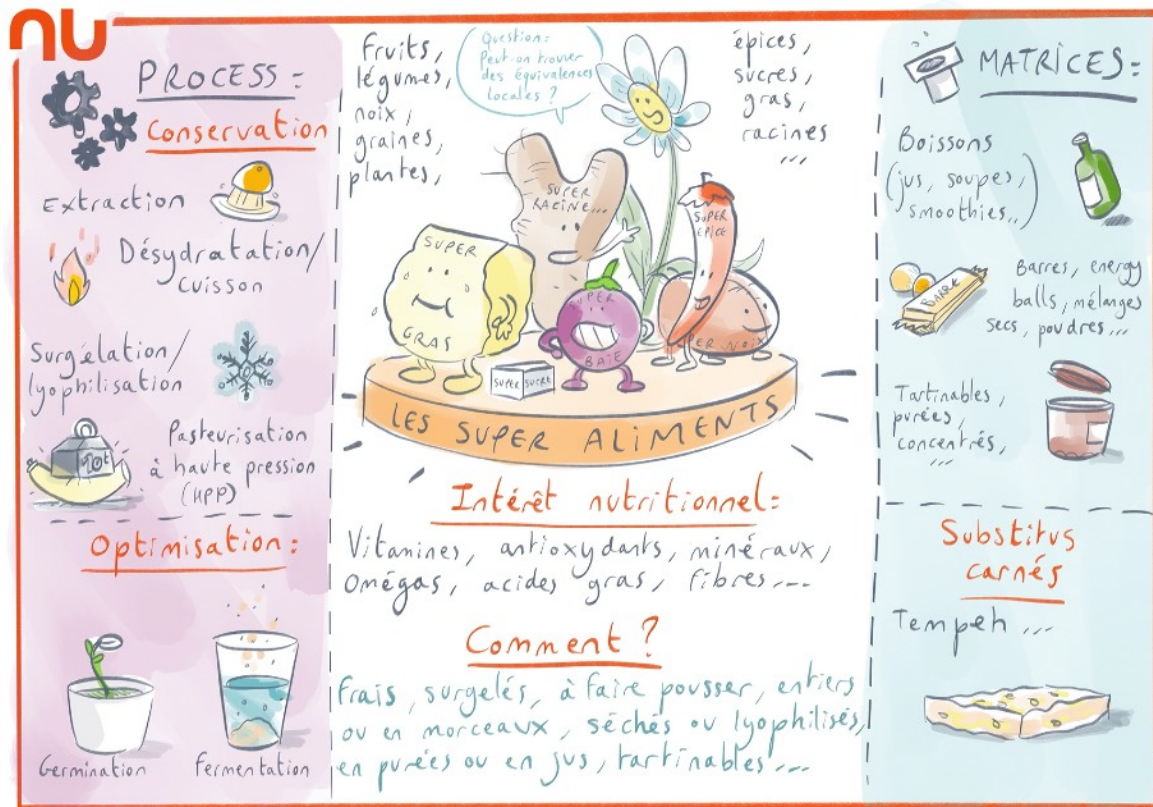
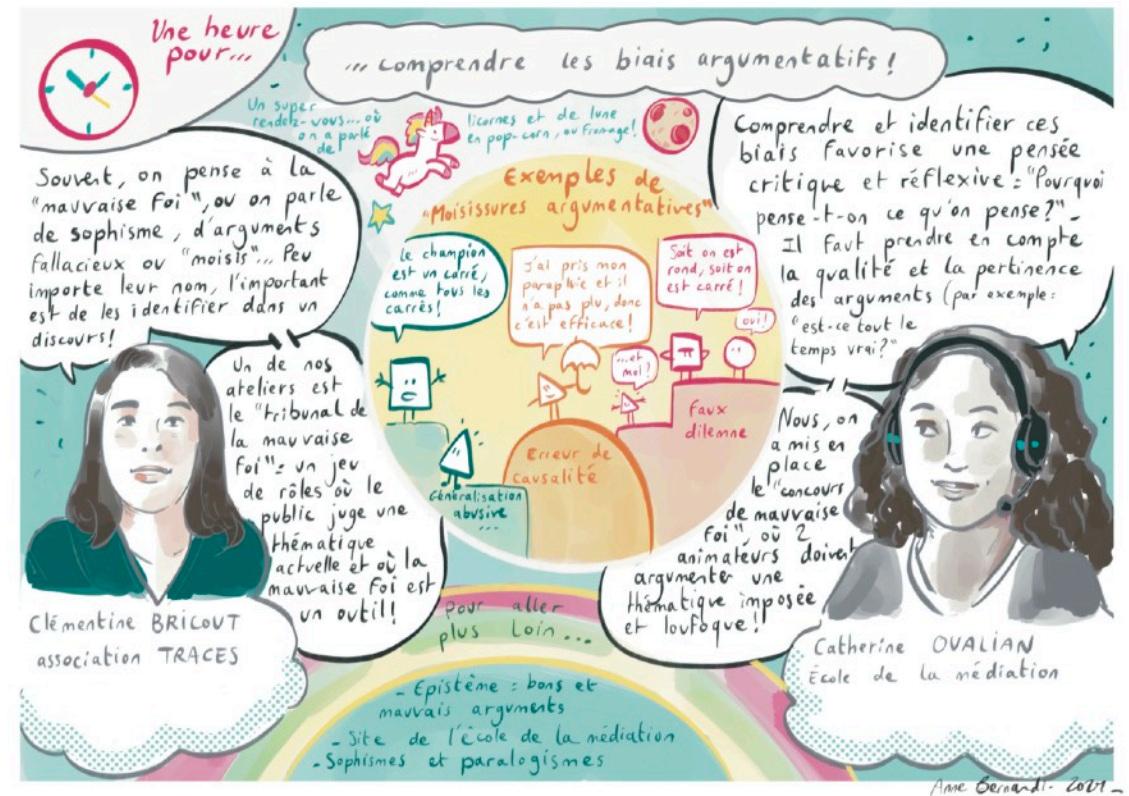
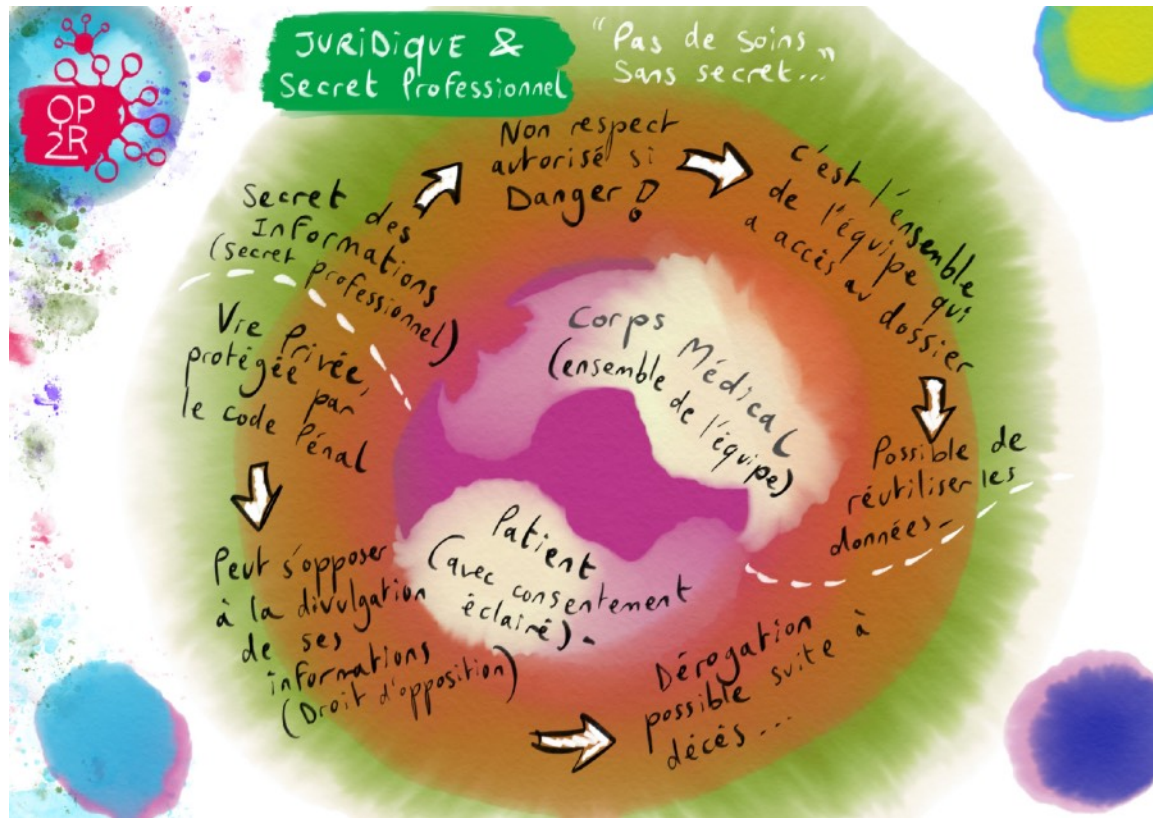
Comment « muscler » l'esprit critique ? Synthèse d'une conférence lors de la journée « Sciences, média et esprit critique », organisée par l'Académie de Clermont, pour un public d'enseignant.

Planche réalisée lors d'une conférence autour de la théorie des conventions, EUM Lyon.

04 Exemples de synthèses graphiques en live



04 Exemples de synthèses graphiques en live



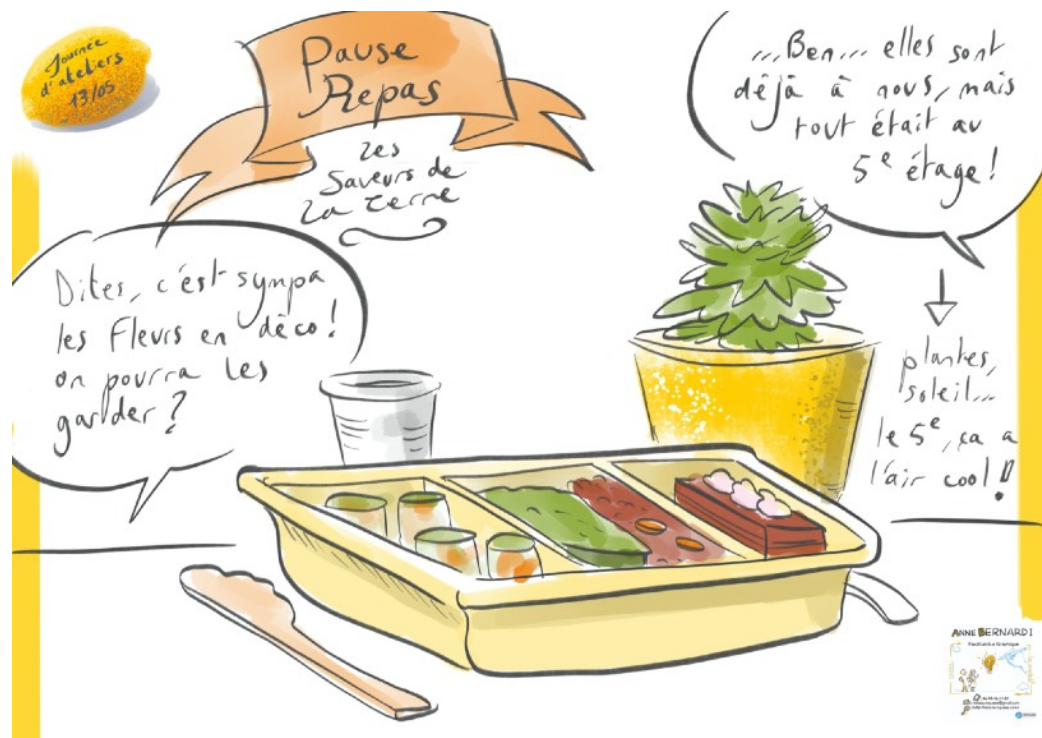
Entracte

Pause méridienne

05 Temps de repas

Le midi :

Une fois mon repas pris, je peux réaliser une illustration d'ambiance, si la configuration s'y prête, ou glaner quelques retours des participants.



Après-midi
Ateliers

06 Synthèses d'ateliers...

Sur 3, voire 4 ateliers au maximum,

... s'ils ne sont pas trop éloignés géographiquement, je peux réaliser de petites synthèses rapides pour la mise en commun, en fin d'après-midi.

CTT 07
Concentration & Démarches participatives

Démarche:
- Chacun peut apporter sa pierre (démocratie) - Besoin de dialogue / consensus, mais résultat non garanti...

National et cartographier les acteurs (société civile, police, État, justice, acteurs économiques...)

Local

Quelle gouvernance pour 1 projet environnemental?
- le CEN n'est pas donneur d'ordre = soit expert, soit animateur, soit décideur -
- Les acteurs ont tous des rôles différents au sein du projet: informants, consultants, concertés, co-décision... Mais le pouvoir est restreint -

et au sein même au niveau local!
Prendre en compte les enjeux de chacun!

... et que François ait agité la partie!

CTT 16
Ville et nature = Les franges

Groupe opérationnel = "Nature singulière"

Commission "Urbanisme" Clermont = "La ville dans son écrin vert" ?

Espaces paysagers & économiques
Coteaux Ouest (entre aglo et chaîne des Puys) Plaines de Limagne (limagrain)

Démarches: Candidature faille de Limagne à l'UNESCO - Programme Alimentaire Territorial (PAT)

Les Coteaux:
- Biodiversité
- Lieux chargés d'histoire (agricole et humaine)
- Pôles touristiques et de Loisirs
- Espaces à repenser et re-conquérir avec les collectivités

ENS coteaux de Clermont:
- 5 communes, problématique d'habitation: Mise en place d'un plan de gestion participatif avec les habitants -
- Diagnostic partagé!

Je peux également réaliser une planche compilant les résumés de tous les ateliers (devis à part).

ACCORHOTELS
DSI FRANCE
09 Février 2017

CTT 19
Les CEN et la Forêt -

Le travail avec les Réserves naturelles de France = quels échanges ?

les CENs = - Le Foncier

RNF = - protocoles en place / structurés, facilement ré-utilisables

Thématiques =
- bop de points en commun!
- Angles de vue complémentaires -

• Foncier - sylvopastoralisme
• Changement climatique -
• Risques sanitaires -
• Libre évolution -
• Questions juridiques -
• Vision globale / Stratégique de la Forêt -
• Echelles nationale / régionale / site...
• Production et espèces forestières -
• Echanges / réflexions avec ONF -
• Observatoire des Forêts Sentinelles

• Libres des ressources
• préservation des ressources
• chasse

07 ... ou reportage graphique

En cas de nombreux ateliers, je prends plutôt la posture de « reporter graphique » : je me déplace sur les divers ateliers et je récolte des phrases, des instants, que je mixe avec les portraits des participants.



08 Finalisation de votre commande

Un livret au format PDF, comprenant entre 15 à 20 planches en couleurs.

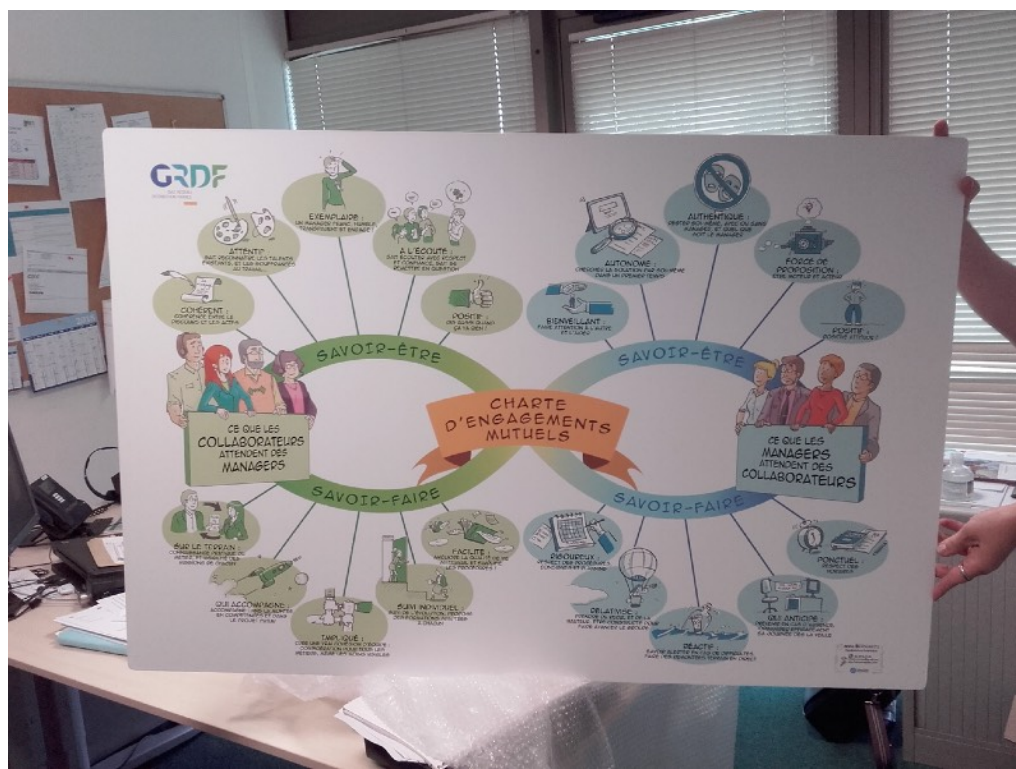
À la fin de la journée, ou dès le lendemain de ma prestation, je vous envoie par Wetransfer les planches au format JPEG, et compilées dans un livret au format PDF. Vous prenez le temps de me faire votre retour dessus (coquilles éventuelles à corriger, logos à rajouter, etc.), puis je vous fais un export définitif et vous validez le « service fait ».

Vous pouvez alors utiliser vos planches et/ou le livret PDF, le mettre en téléchargement sur votre site, l'envoyer par mail aux participants, etc.



Vous pouvez également insérer les planches en jpeg dans vos présentations Powerpoint, les imprimer pour les afficher, les utiliser sur vos supports de communication (selon usage défini en amont lors du devis, avec cession de droits correspondante).

Certains de mes clients choisissent d'imprimer mes planches pour en faire des livrets à offrir, ou me commandent un poster récapitulatif des ateliers pour l'imprimer. Vous pouvez imprimer les planches par vos soins (pour un usage non-commercial, conformément à la cession de droits établie au moment du devis).



09 Prenons contact !

Vous êtes intéressé par mes prestations en synthèses graphiques ?

N'hésitez pas à me contacter, par mail ou téléphone.

Je prends le temps d'étudier toutes vos demandes, et je vous fournis un devis gratuit, sans engagement de votre part. Alors... à bientôt ?

Anne BERNARDI

Puy-de-Dôme,

Mail : notescroquees@gmail.com

Tél : 06 48 46 27 89

Site : <https://vivredudessin.com/>

Portfolio : <https://annebernardi.ultra-book.com/>

[LinkedIn](#)

[Instagram](#)



ANNE BERNARDI
Synthèses graphiques
écriture et coaching

inspire...
...De inspired?

06.48.46.27.89
: notescroquees@gmail.com
: http://vivredudessin.com/

FACILITATION GRAPHIQUE
COMMUNAUTÉ DE PRATICIENS

Ils m'ont fait confiance :



CENTRE FRANCE



Ici, votre logo ?